



Swan Original

Con una nuova linea in raso, per la P/E 2011 il marchio – oggi sempre più serbatoio di idee e novità – introduce un prodotto raffinato dal look giovane e dal prezzo competitivo, in parallelo a pizzo e costina. La collezione, ricca e ben strutturata, risponde così alle richieste di una clientela sempre più ampia ed esigente.



Lovey by Luna

Per la P/E 2011 Lovey by Luna potenzia la proposta casa e tempo libero con due nuove linee dedicate: Physical, un loungewear romantico in jersey e voile di cotone con bordure in pizzo, e Sportive, con un leisurewear in jersey di cotone in colori brillanti con profili in raso a contrasto.



Traffic People

Top in raso con bordi arricciati e volant da portare con vezzose culotte tutte ruches e fiocchetti, ma anche tutine, short e maxi t-shirt: per la P/E 2011 i colori e le stampe del noto marchio inglese di papà si declinano in nuove proposte "lingerie oriented" ideali per un utilizzo homewear. Per sentirsi glam e femminili in ogni occasione...



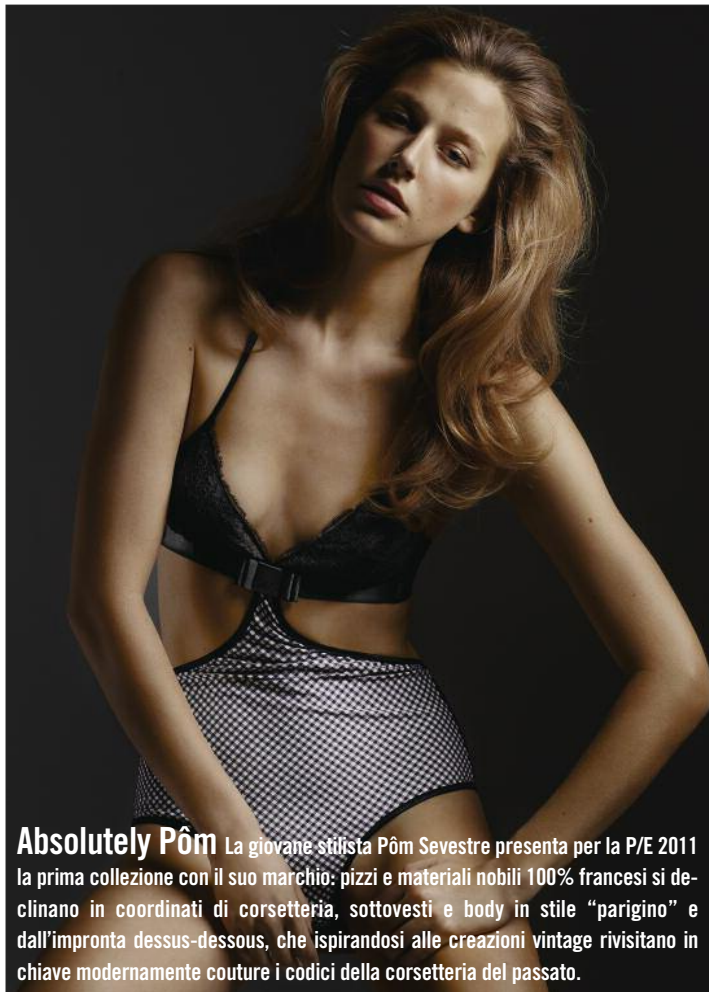
You Verdissima

Per la P/E 2011 la serie Martine aggiunge un nuovo tassello al percorso del brand verso un lifestyle ricercato e attuale, che si adatta alle diverse occasioni con look confortevoli ma sempre impeccabili: abitini, pantaloni, top monospalla, maglie con scollo a V e maxi in viscosa crepizzata nei colori corda, aloe, argilla e ardesia, per un nuovo concept "lava-e-met i" che non si stira...

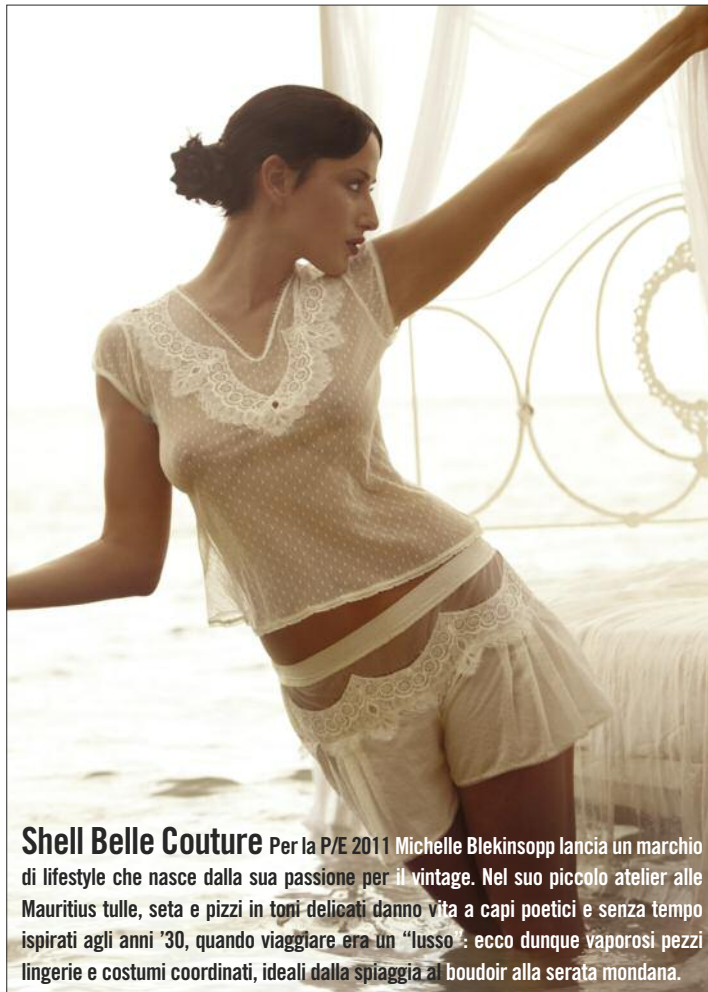


Imec

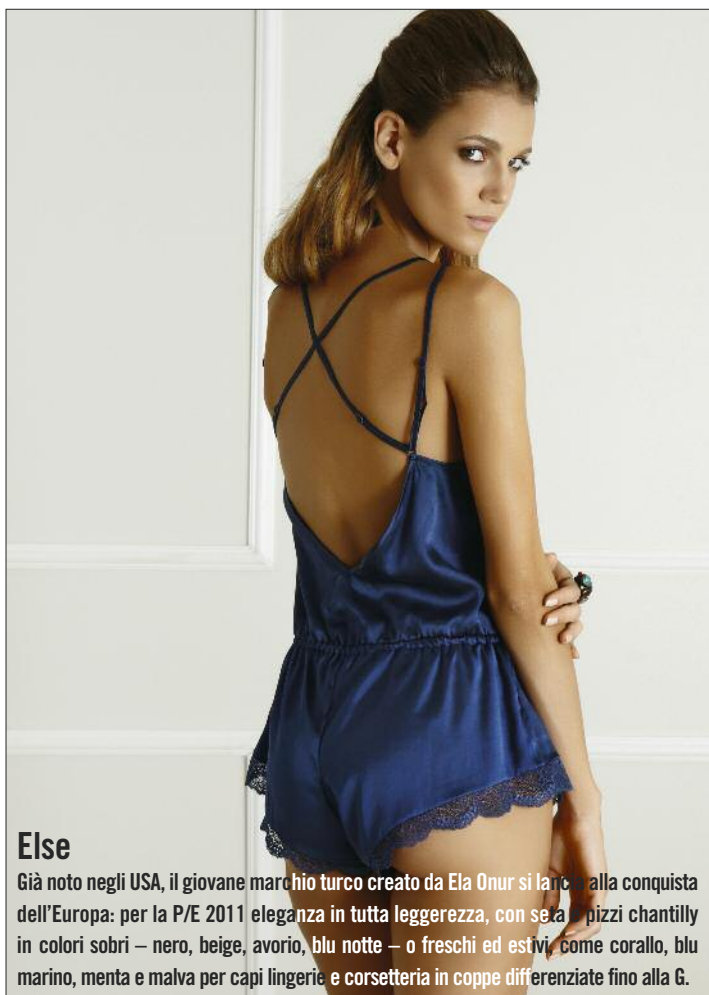
Con nuove linee dedicate, per la P/E 2011 Imec amplia la parte esternabile della collezione affiancando alla cor-setteria, alla lingerie e alla maglieria una ricca proposta di top e abitini in fluidi e cascanti jersey di viscosa, modal e modal/lino in tinta unita. Top, canotte, t-shirt e maglie a manica lunga sono proposte nei toni bianco, ardesia, sabbia, giada e blu nella serie Charlotte, bianco, blu, rosso, nero e giada nella serie Jasmine. A dettare lo stile per le serate più chic è invece la serie Cloè: maglia a manica lunga, maglia/kimono a manica corta, top e abitino negli eleganti nero, blu e sabbia con giochi di drappaggi e accessorio color oro anallergico.



Absolutely Pôm La giovane stilista Pôm Sevestre presenta per la P/E 2011 la prima collezione con il suo marchio: pizzi e materiali nobili 100% francesi si declinano in coordinati di corsetteria, sottovesti e body in stile "parigino" e dall'impronta dessus-dessous, che ispirandosi alle creazioni vintage rivisitano in chiave modernamente couture i codici della corsetteria del passato.



Shell Belle Couture Per la P/E 2011 Michelle Blekinsopp lancia un marchio di lifestyle che nasce dalla sua passione per il vintage. Nel suo piccolo atelier alle Mauritius tulle, seta e pizzi in toni delicati danno vita a capi poetici e senza tempo ispirati agli anni '30, quando viaggiare era un "lusso": ecco dunque vaporosi pezzi lingerie e costumi coordinati, ideali dalla spiaggia al boudoir alla serata mondana.



Else

Già noto negli USA, il giovane marchio turco creato da Ela Onur si lancia alla conquista dell'Europa: per la P/E 2011 eleganza in tutta leggerezza, con seta e pizzi chantilly in colori sobri - nero, beige, avorio, blu notte - o freschi ed estivi, come corallo, blu marino, menta e malva per capi lingerie e corsetteria in coppe differenziate fino alla G.



Lola Haze

La collezione Cancan Now! P/E 2011 consacra il talento della designer Laura Mehlinger. Uno stile maturo, tutto nuovo, che s'ispira ai dipinti di Henri de Toulouse-Lautrec e propone pezzi unici creati in sinergia con la pittrice Charlotte Pinson: seta, cotone e pizzo per top, sottovesti, body, culotte e t-shirt in toni freschi e vitaminici, con tagli e dettagli inediti - piume, zip, cinture di seta...