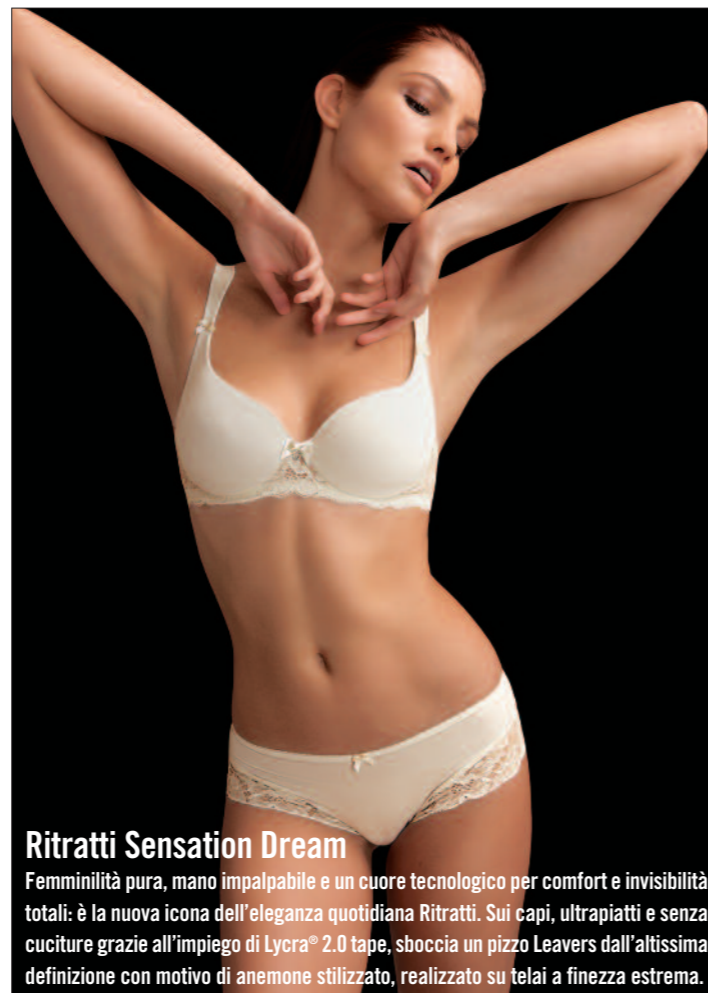






### Made by Niki

Per la P/E 2011 nasce Knockout, un nuovo shapewear couture per uno stile di vita attivo e dinamico. In tessuto antibatterico leggero e di rapida asciugatura, i capi sono pratici e "cool", da mixare a piacere: l'ideale per prendere un bus al volo, fare una passeggiata, passare con nonchalance dall'ufficio alla lezione di pilates...



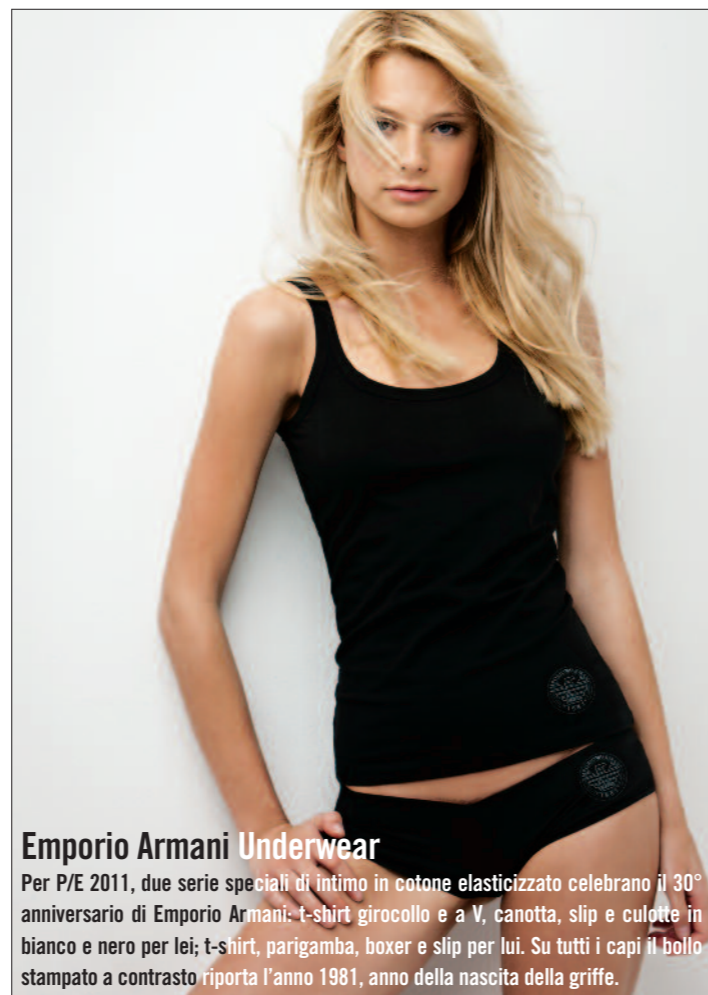
### Ritratti Sensation Dream

Femminilità pura, mano impalpabile e un cuore tecnologico per comfort e invisibilità totali: è la nuova icona dell'eleganza quotidiana Ritratti. Sui capi, ultrapiatti e senza cuciture grazie all'impiego di Lycra® 2.0 tape, sboccia un pizzo Leavers dall'altissima definizione con motivo di anemone stilizzato, realizzato su telai a finezza estrema.



### MC Lounge

Sorella minore del brand couture The Modern Courtesan, per la P/E 2011 la marca propone modelli in seta di gusto marine in blu reale e oro, coordinati in tulle, combinette, abiti, kimono, yoga short in raso e t-shirt con le spalle nude. E, per la prima volta, capi per le giovani spose in mussola di seta, raso, tulle e pizzo.



### Emporio Armani Underwear

Per P/E 2011, due serie speciali di intimo in cotone elasticizzato celebrano il 30° anniversario di Emporio Armani: t-shirt girocollo e a V, canotta, slip e culotte in bianco e nero per lei; t-shirt, parigamba, boxer e slip per lui. Su tutti i capi il bollo stampato a contrasto riporta l'anno 1981, anno della nascita della griffe.



## *Twin-Set Lingerie*

Femminilità, ironia e romanticismo: questi i tratti distintivi della prima collezione Twin-Set Lingerie P/E 2011, che insieme a Twin-Set Beachwear nasce dal connubio tra la vena creativa di Simona Barbieri e l'esperienza nel settore di Rosanna Ansaloni. Pizzo nero e cotone logato, i cuori e i nastri di raso tipici della griffe, mussole di cotone stampate in stile country a quadri, fiorellini e scozzese personalizzano balconcini, reggiseni, slip, babydoll, camicie da notte, pigiama, shorts, canottiere. Fiore all'occhiello, il déshabillé esternabile: long cardigan, twin-set, copri spalle, pullover, jumper, maxi cardigan in pizzi, mussole e cotone. Completa la gamma l'irrinunciabile corsetteria e lingerie basic.



Gemma Nothing



Tela



Barbara Nude Perfect

## Gemma Nothing

Eleganza, invisibilità, comfort, leggerezza... Grazie alla tecnologia No-Mark (esclusiva di Gemma) i capi in tessuto Silk-sens effetto seta di questa nuova linea si fondono con il corpo abbracciando le forme senza costringerle: merito dei ferretti iniettati, dello speciale film tra tessuto e rifiniture e delle coppe modellanti senza cuciture.

## Tela

Prima collezione estiva per il nuovo marchio di Pàp lanciato nel 2009. Sobrietà di linee e leggerezza dei materiali – rustici o fluidi e setosi – ammiccano al mondo lingerie, con cromie naturali e accenti di senape, ruggine e indaco. Unica interruzione tattile, la pelle: tinta in capo, traforata o laserata, a creare effetti pizzo.

## Barbara Nude Perfect

Per la P/E 2011 nasce Nude Perfect, una nuova linea dall'ottimo sostegno per un corpo sublimato e valorizzato: praticamente invisibili, i capi in tessuto satinato nei toni avorio, pelle e nero (reggiseno con ferretto, coque, senza spilline e 3D grandi taglie, slip, tanga, culotte, shorty e body) esaltano le curve con forme studiate.



## Jill Ashley

Maglie leggere con dettagli in pizzo Chantilly, pois vintage, quadretti e fiocchi a contrasto, stampe d'impatto e pizzi lussuosi, ricami e preziosi punti luce: per la P/E 2011 un nuovo marchio inglese tra romanticismo e seduzione. Lo stile? S sofisticato, ricercato nei colori e nelle rifiniture: per donne chic e ultra femminili...



## Lejaby

Voglia di natura e benessere? Per la P/E 2011 Lejaby risponde con una nuova linea in cotone biologico ricamato certificato «Organic Exchange» (minimo di cotone bio: 95%): rispetto dell'ambiente, salute della pelle, morbidezza allo stato puro per capi arricchiti da bottoncino in madreperla, nei colori bianco e blu denim.



## Faue

Per la P/E 2011 il marchio lancia Rosa, una nuova collezione sposa con coppe seamless preformate fino alla GG. Materiali ultra soft e pizzi francesi creano un comfort lussuoso, che nel giorno del "sì" valorizza le forme con reggiseno plunge e senza spilline, corpetto, slip, tanga e short, reggicalze e camicia da notte.



## Vision of M

Pelle nera e tessuti semi-trasparenti, jersey morbidi in colori tenui rifiniti in argento e bronzo: gli opposti si attraggono... Giocando sui contrasti il nuovo brand della stilista italo-americana Michelle Pisano esprime la sua "visione" di una donna moderna e indipendente: un perfetto mix di interiorità e sensualità, stile e personalità...